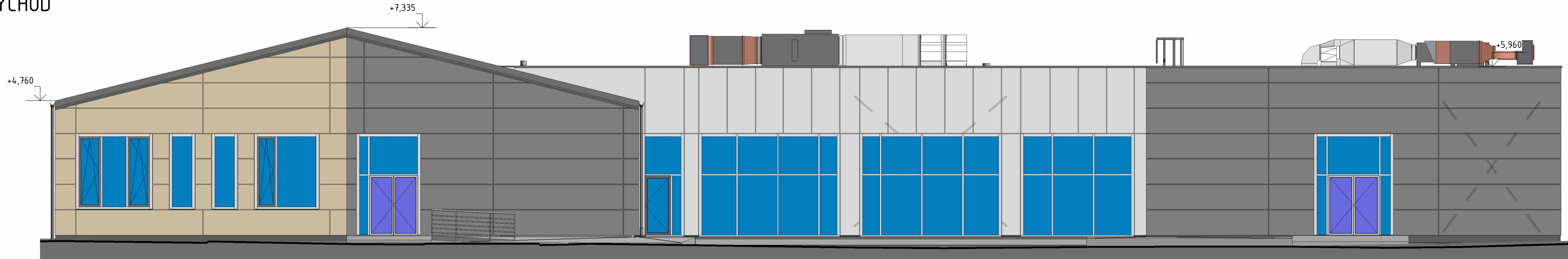


JUHOVÝCHOD



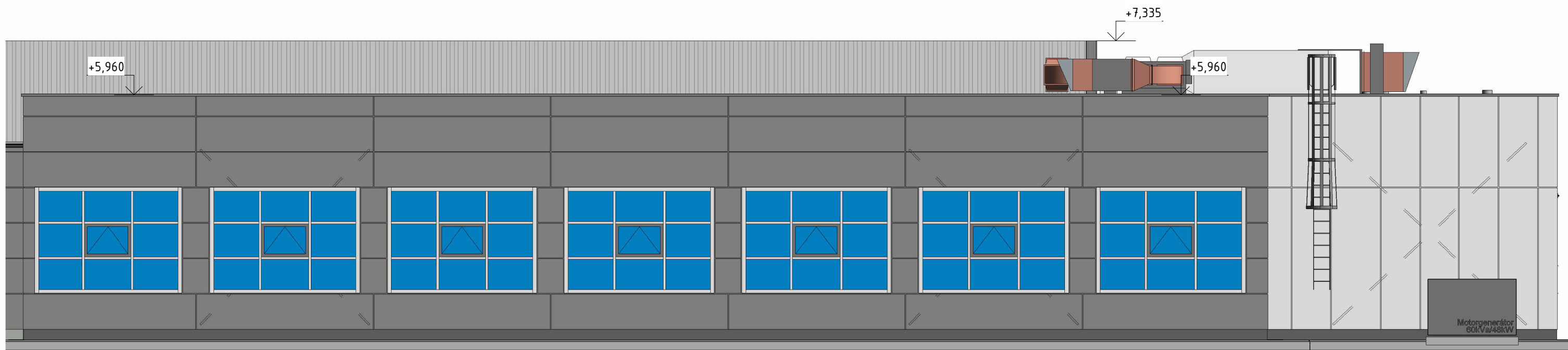
SEVEROVÝCHOD



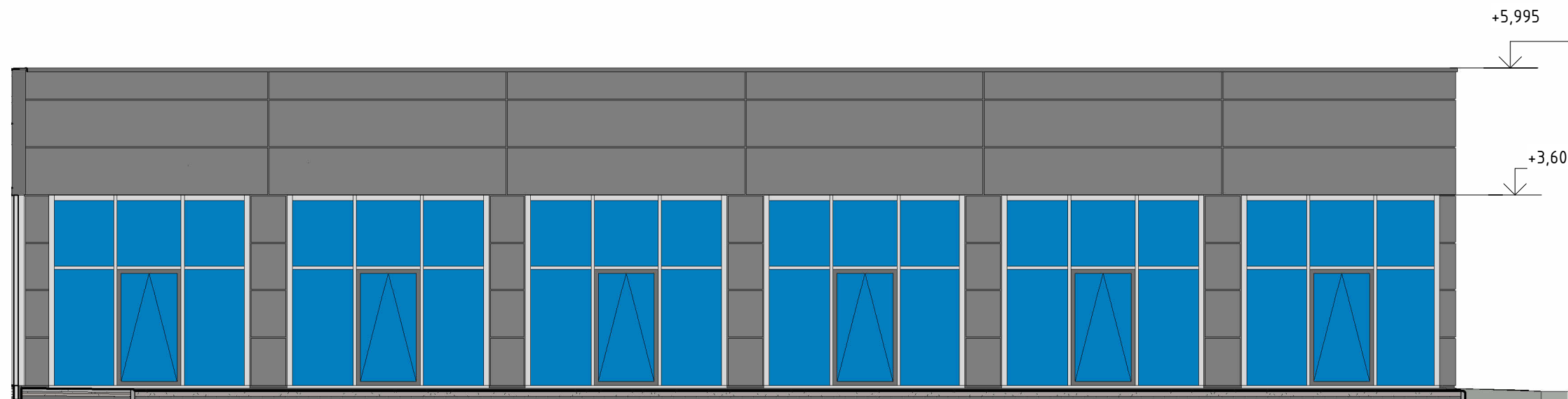
SEVEROZÁPAD



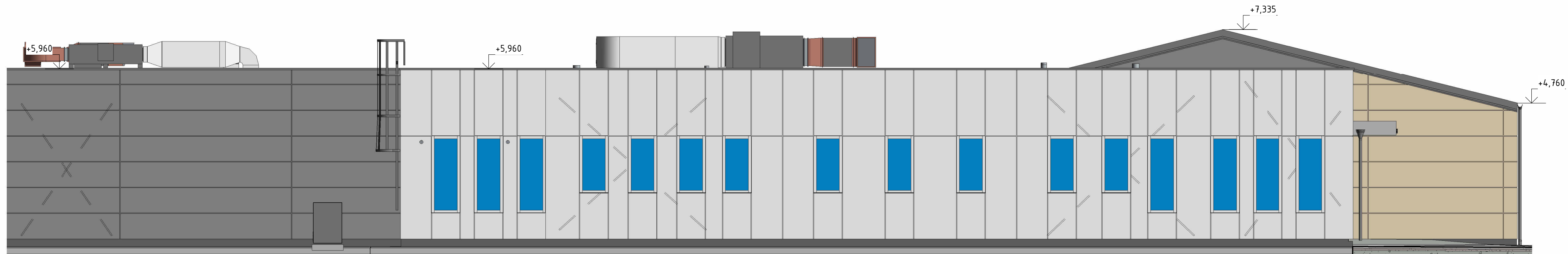
SEVEROZÁPAD



SEVEROVÝCHOD



JUHOZÁPAD



POZNÁMKA:
PRED ZAČATÍM PRÁČ JE REALIZÁTOR POVINNÝ SI VŠETKY ROZMERY PREMERAŤ NA MIESTE. V PRÍPADE ZISTENÝCH NEJASNOSTÍ ALEBO NEDOSTATKOV JE REALIZÁTOR POVINNÝ PRED ZAČATÍM PRÁČ KONTAKTOVAŤ PROJEKTANTA. ZMENY V PROJEKTE SÚ POUVOLNÉ LEN NA ZÁKLADE PÍSOBNÉHO SÚHLASU PROJEKTANTA. DODÁVATEĽ STAVBY JE POVINNÝ DODRŽAŤ PLATNÉ ZÁKONY, VYHLÁŠKY, STN, EN NARIADENIA O POŽP A PO A TECHNOLÓGICKÉ POSTUPY POUŽITÝCH STAVEBNÝCH PRVKOV. ZHOTOVITEĽ ZABEZPEČÍ OCHRANU OKOLIA PRED PRAŠNOSŤOU A ZNEČIŠTENÍM. PRED ZAČATÍM BÚRACÍCH PRÁČ ODPOJÍŤ BÚRANÉ PRIESTORY OD ELEKTRO, VODY A PLYNU. POČAS PRÁČ ZABEZPEČÍŤ OSTATNÉ KONŠTRUKČIE (HLAVNE NOSNÉ) PRED POŠKODENÍM. NEODDELITEĽNOU SÚČASŤOU VÝKRESOVEJ DOKUMENTÁCIE JE AJ TECHNICKÁ SPRÁVA. PROJEKTANT NENESIE ŽIADNU ZODPOVEDNOSŤ ZA ZMENY VYKONANÉ BEZ JEHO PÍSOBNÉHO SÚHLASU.
POZNÁMKA: UMISTENIE STROJOV A NÁBYTKU JE NAVRHOVANÉ, PRESNÉ ROZMERY A KONKRÉTNY TYP BUDŮ PREDMETOM PROJEKTU TECHNOLÓGIE !!!

0,000 = 203,910 m.n.m. BvP VÝŠKA PODLAHY 1NP PRI VSTUPE DO OBJEKTU

Zodpovedný projektant: <input checked="" type="checkbox"/> Checker	<div><div>A</div><div>B</div></div>	Architectural & Building Management s.r.o.
Vypracoval: Ing. Samuel Filip Drahovský, Ing. Ján Vol žko		
Oblasť: RIMAVSKÁ SOBOTA		Formát: 14x44
Mesto: RIMAVSKÁ SOBOTA, K.Ú. RIMAVSKÁ SOBOTA		
Investor: BANSKOBYSTRICKÝ SAMOSPRÁVNÝ KRAJ, NÁMESTIE SNP 23, 974 01 BANSKÁ BYSTRICA		Dátum: 10 / 2024
Názov stavby: REKONŠTRUKCIA OBJEKTU PRE VYBUDOVANIE TRÉNINGOVÉHO CENTRA SÚŠ HNOŠŤA A ROZVOJ KOMPLEXNÉHO ODBORNÉHO VZDELÁVANIA V SPOLUPRÁCI SO ZAMESTNÁVATEĽM - VYPRAOVANÉ PROJEKTOVEJ DOKUMENTÁCIE		
K.Ú. RIMAVSKÁ SOBOTA, PARC.Č. 1726/3,4,5,6,7,8,9,10,11,12,14,15,16,17,18,19,24,25,26		Stupeň PD: DSP - RS
Architektonicko-stavebné riešenie		
POHLADY FAREBNÉ	Mierka:	Číslo výkresu:
	1 : 100	E1.1-20